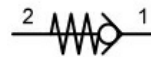


Aksijalni nepovratni ventili od nerđajućeg čelika Serija CH014

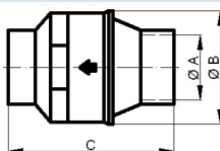


Konstrukcija	Ventil sa sedištem opružni povratak
Zaptivenost	EN12266-1 Stopa curenja B
Priključak	G1/4"...G4" prema ISO228/1
Materijali	Kučiče i unutrašnji delovi od nerđajućeg čelika 1.4401, Zaptivka G1/4"...G11/2" PTFE, G2"...G4" FEP
Područje primene	Gasovi i tečnosti prema tabeli „Fluidne grupe“, koji ne napadaju korišćene materijale.
Temperatura medijuma	-20...+200°C
Radni opseg pritiska	G1/4"...G1/2" 0,025...16bar, G3/4"...G4" 0,03...16bar, do temperature medijuma 100°C, dozvoljeni radni pritisak za više temperature vidi dijagram pritisak-temperatura
Smer protoka	u smeru strelice slobodan protok, u suprotnom smeru blokiran protok
Način pričvršćivanja	Ugradnja u kruti cevovodni sistem
Položaj ugradnje	proizvoljno

Dozvoljene grupe fluida prema Direktivi o opremi pod pritiskom 2014/68/EU

Anschluss	Gasovi Grupa 1	Gasovi Grupa 2	Tečnosti Grupa 1	Tečnosti Grupa 2
G1/4"...G1"	X	X	X	X
G11/4"...G2"	-	X	X	X
G21/2"...G4"	-	-	X	X

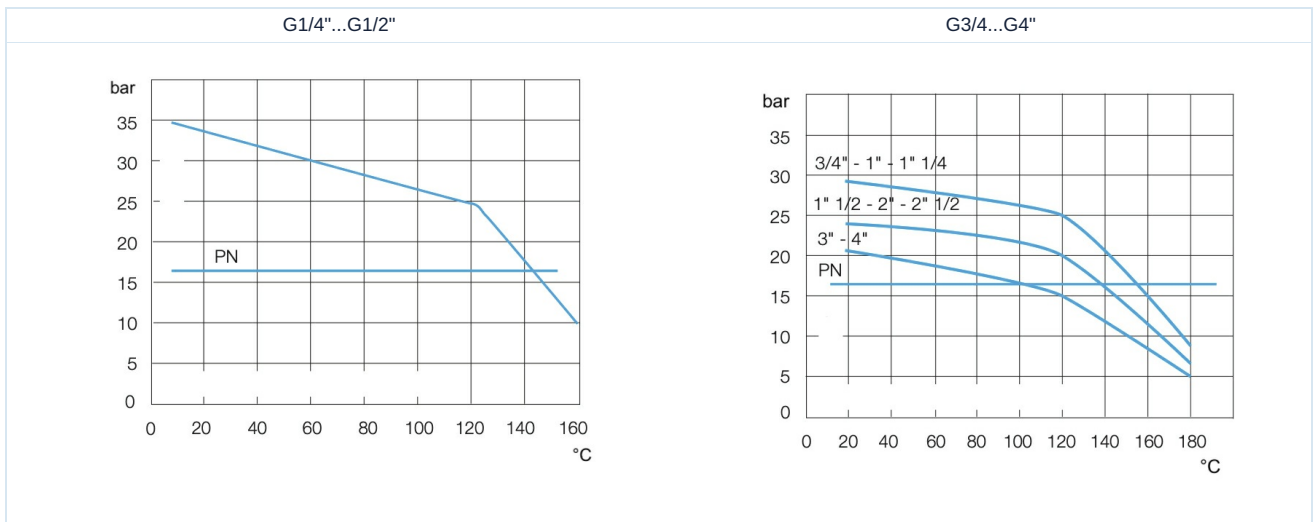
Dimenzije



A	B	C	Kv vrednost [pribl. m ³ /h]	Težina [pribl. kg]	Tip
G1/4"	32	56	2,5	0,11	CH014-14
G3/8"	32	56	3,2	0,10	CH014-38
G1/2"	32	56	6,0	0,10	CH014-12
G3/4"	44	74	10,8	0,13	CH014-34
G1"	53	90	18,7	0,25	CH014-10
G11/4"	66	101	31,5	0,37	CH014-114
G11/2"	78	120	40,5	0,53	CH014-112
G2"	89	121	66	0,70	CH014-20
G21/2"	113	141	100	1,43	CH014-212
G3"	132	164	141	2,09	CH014-30
G4"	167	191	215	3,42	CH014-40



Dijagram pritisak-temperatura



Ilustracije nisu obavezujuće

Zadržavamo pravo na konstruktivne, dimenzione i promene materijala.

Armature / regulatori pritiska, sigurnosni ventili i pribori / Drugi materijali - A07 / aksijalni nepovratni ventili serije CH014

