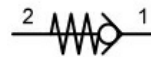


Zawory zwrotne osiowe ze stali nierdzewnej Seria CH014

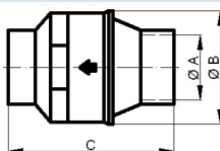


Konstrukcja	Zawór grzybkowy sprężynowany
Szczelność	EN12266-1 Współczynnik przecieku B
Przylącze	G1/4"...G4" zgodnie z ISO228/1
Materiały	Korpus i części wewnętrzne stal nierdzewna 1.4401, Uszczelnienie G1/4"...G1 1/2" PTFE, G2"...G4" FEP
Zakres zastosowania	Gazy i ciecze zgodnie z tabelą „Grupy mediów”, które nie oddziałują agresywnie na zastosowane materiały.
Temperatura medium	-20...+200°C
Zakres ciśnienia roboczego	G1/4"...G1/2" 0,025...16bar, G3/4"...G4" 0,03...16bar, do temperatury medium 100°C, dopuszczalne ciśnienie robocze dla wyższych temperatur patrz wykres ciśnienie-temperatura
Kierunek przepływu	w kierunku strzałki swobodny przepływ, w kierunku przeciwnym zablokowany przepływ
Rodzaj mocowania	Montaż w sztywnym systemie przewodów
Pozycja montażowa	dowolny

Dopuszczalne grupy mediów zgodnie z dyrektywą ciśnieniową PED 2014/68/EU

Anschluss	Gazy Grupa 1	Gazy Grupa 2	Ciecze Grupa 1	Ciecze Grupa 2
G1/4"...G1"	X	X	X	X
G1 1/4"...G2"	-	X	X	X
G2 1/2"...G4"	-	-	X	X

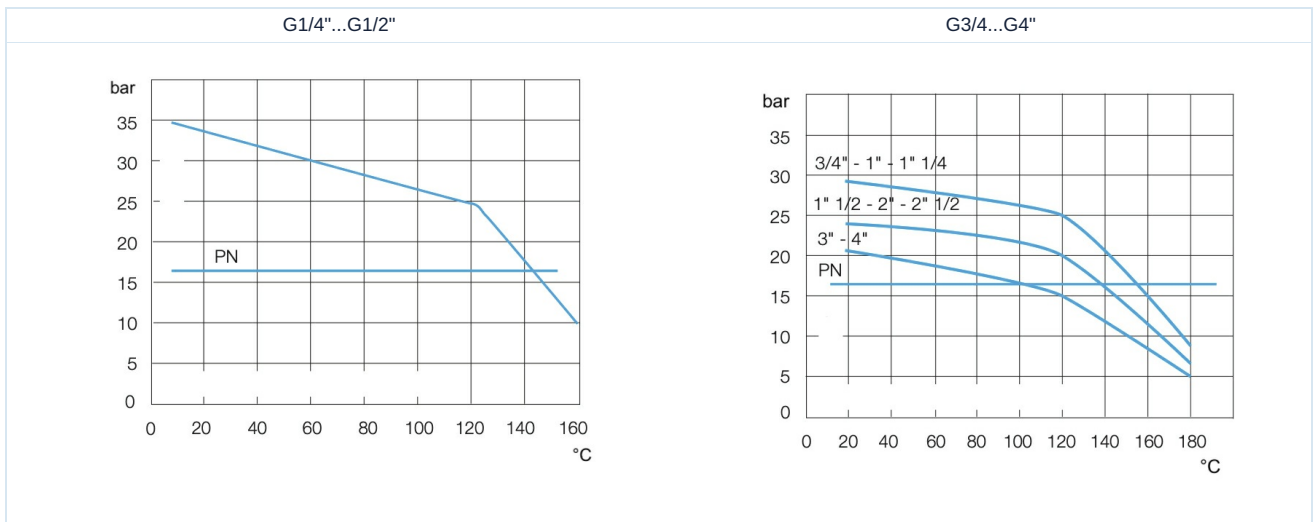
Wymiary



A	B	C	Wartość Kv [ok. m ³ /h]	Masa [ok. kg]	Typ
G1/4"	32	56	2,5	0,11	CH014-14
G3/8"	32	56	3,2	0,10	CH014-38
G1/2"	32	56	6,0	0,10	CH014-12
G3/4"	44	74	10,8	0,13	CH014-34
G1"	53	90	18,7	0,25	CH014-10
G1 1/4"	66	101	31,5	0,37	CH014-114
G1 1/2"	78	120	40,5	0,53	CH014-112
G2"	89	121	66	0,70	CH014-20
G2 1/2"	113	141	100	1,43	CH014-212
G3"	132	164	141	2,09	CH014-30
G4"	167	191	215	3,42	CH014-40



Wykres ciśnienie-temperatura



Ilustracje niewiążące

Zastrzega się możliwość zmian konstrukcyjnych, wymiarowych i materiałowych

Armatura przemysłowa / Zawory regulacyjne, zawory bezpieczeństwa i osprzęt / Pozostały asortyment - A07 / zawór zwrotny osiowy Seria CH014

