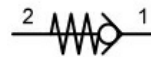


## Aksijalni nepovratni ventili od nehrđajućeg čelika Serija CH014

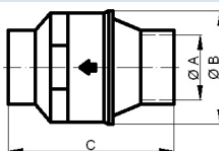


Izvedba	Ventil sa sjedištem opružni povrat
Nepropusnost	EN12266-1 Stopa curenja B
Priključak	G1/4"...G4" prema ISO228/1
Materijali	Kučište i unutarnji dijelovi nehrđajući čelik 1.4401, Brtva G1/4"...G11/2" PTFE, G2"...G4" FEP
Područje primjene	Plinovi i tekućine prema tablici "Skupine fluida" koji ne napadaju upotrijebljene materijale.
Temperatura medija	-20...+200°C
Raspon radnog tlaka	G1/4"...G1/2" 0,025...16bar, G3/4"...G4" 0,03...16bar, do temperature medija 100°C, dopušteni radni tlak za više temperature vidi dijagram tlak-temperatura
Smjer protoka	u smjeru strelice slobodan protok, u suprotnom smjeru blokiran protok
Način pričvršćivanja	Ugradnja u kruti cjevovodni sustav
Položaj ugradnje	proizvoljno

### Dopuštene skupine fluida prema Direktivi o tlačnoj opremi 2014/68/EU

Anschluss	Plinovi Grupa 1	Plinovi Grupa 2	Tekućine Grupa 1	Tekućine Grupa 2
G1/4"...G1"	X	X	X	X
G11/4"...G2"	-	X	X	X
G21/2"...G4"	-	-	X	X

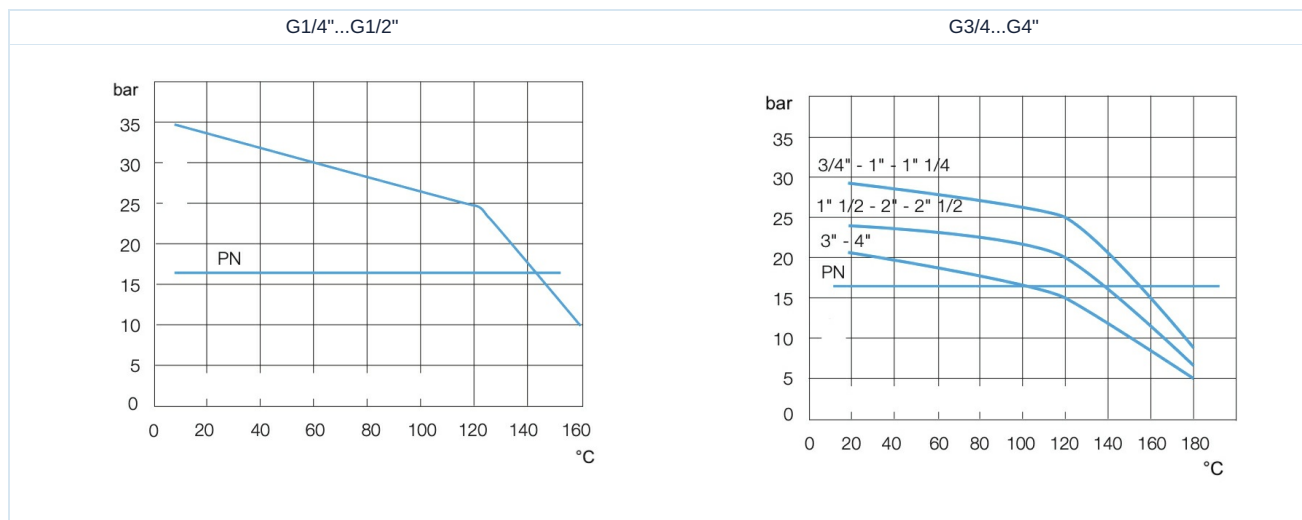
### Dimenzije



A	B	C	Kv vrijednost [cca. m <sup>3</sup> /h]	Težina [cca. kg]	Tip
G1/4"	32	56	2,5	0,11	CH014-14
G3/8"	32	56	3,2	0,10	CH014-38
G1/2"	32	56	6,0	0,10	CH014-12
G3/4"	44	74	10,8	0,13	CH014-34
G1"	53	90	18,7	0,25	CH014-10
G11/4"	66	101	31,5	0,37	CH014-114
G11/2"	78	120	40,5	0,53	CH014-112
G2"	89	121	66	0,70	CH014-20
G21/2"	113	141	100	1,43	CH014-212
G3"	132	164	141	2,09	CH014-30
G4"	167	191	215	3,42	CH014-40



## Dijagram tlak-temperatura



Slike nisu obvezujuće

Zadržavamo pravo na konstrukcijske, dimenzijske i promjene materijala.

spojnice / Regulatori tlaka, sigurnosni ventili i pribor / Ostali asortiman - A07 / Aksijalni nepovratni ventil Serija CH014

Verzija 2

212975 / Generirano 2026/23 HR

PROIZVEDENO U EUROPI

+381 11 2399521

balkan@stasto.eu

© STASTO Automatizacija d.o.o.

www.stasto.rs

Otvori seriju online

Stranica 2 / 2

