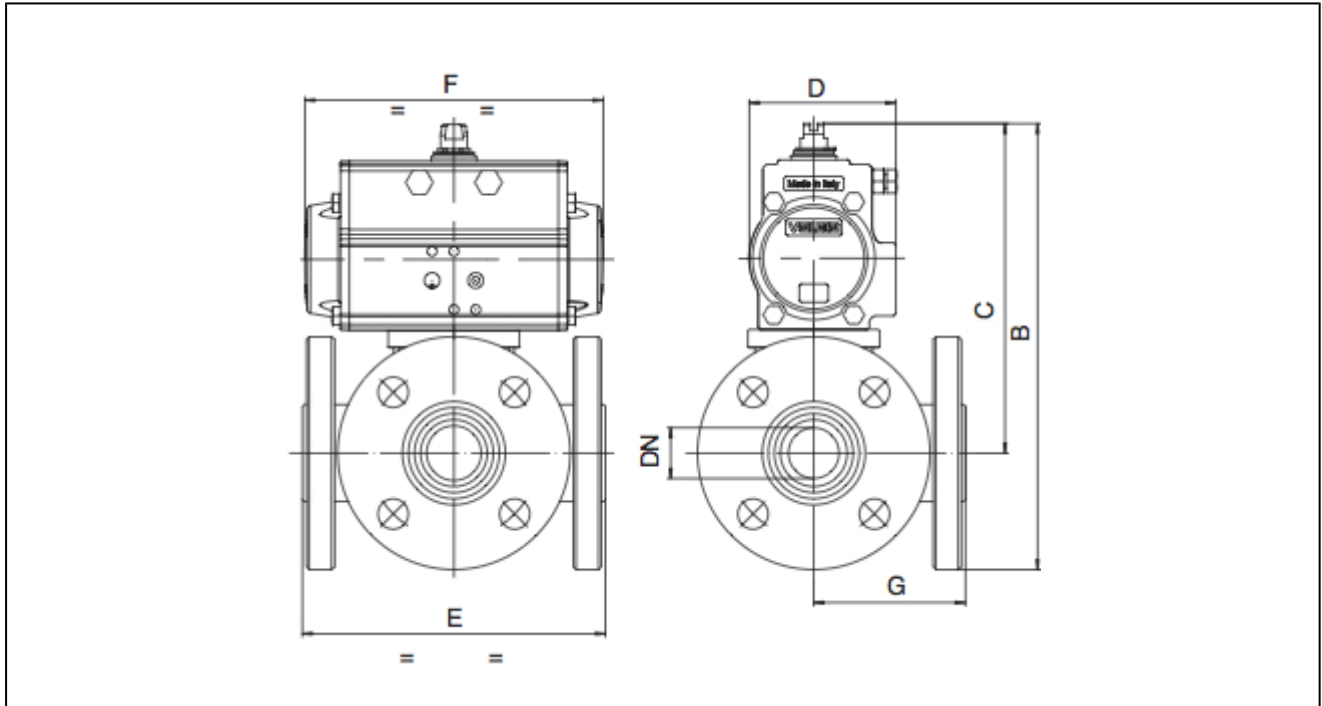


## háromutas karimás rozsdamentes acél gömbcsap pneumatikus forgatóhengerral sorozat BAT.-...-SSTV (T-horony) és BAL.-...-SSTV (áramlás L alakban)



kialakítás	hajtómű: dugattyús hajtómű két egymással ellentétesen mozgó dugattyúval, rugalmas tömítéssel, a hajtómű minden részletében megfelel az ISO 5211, ill. a NAMUR irányelveknek, végpozíció +/-5° álltható mindkét oldalon gömbcsap: teljes átömlési keresztmetszetben nyitható, gömbcsap tömítés három oldalon, nem átfedésmentes
csatlakozás	karima DN15...DN100 EN1092-1 szerint
anyagok alapkivitel	hajtómű: keményeloxált alumínium, fogaskerék acél nikkelezett, dugattyú megvezetése POM, tömítések NBR gömbcsap: ház és gömbtest rozsdamentes acél 1.4401, gömbcsap tömítés PTFE-ből, szártömítés PTFE/FKM
funkció	szállítási idő kétoldali működésű vagy egyoldali működésű kivitel
Rögzítés módja	beépítés merev sűrített levegő hálózatba
beépítési helyzet	bármelyik
vezérlő közeg	szűrt és olajozott vagy nem olajozott sűrített levegő
alkalmazás	gáz és folyékony halmazállapotú anyagok melyek nem károsítják a használt anyagot
közeghőmérséklet	-20...+160°C
környezeti hőmérséklet	-20...+85°C
vezérlő nyomás	5,5-8bar, alacsonyabb vezérlő nyomásokhoz igazítás igény szerint kérhető
üzemi nyomás	0bar értékig az üzemi nyomás a táblázat és a nyomás-hőmérséklet diagramm szerint, durva vákuumhoz használható
egyedi kivitel	rozsdamentes acélból készült hajtófogaskerék, ATEX, környezeti hőmérséklet től -40°C...+85°C ill. -20°C...+150°C Igény szerint
Kellékek	kézi,pneumatikus vagy elektromos szabályozószeleppel elektromos véghelyzetjelző, I/P vagy P/P helyzetszabályozó a mozgási sebesség beállítása
rendelési információ	Kérjük rendeléskor kiegészítésképp adja meg a kapcsolás típusát, a vezérlő nyomást, a közeget, az üzemi hőmérsékletet és nyomást.
használati utasítás	A nyomás és hőmérséklet értékek a maximum értékek az olajozott vagy nem zsírmesített közegekre értendők. Különösen a közvetítő közeg zsíreltávolító hatása csökkenti a jelzett értékeket és növeli a szükséges nyomatékot. Különleges alkalmazásokhoz előzetes konzultációt javasolunk. A szerelvény kiválasztásánál a berendezés mindenkor legalacsonyabb nyomásértéke mérvadó.

## méretetek



### gömbcsapok kétoldali működésű hajtóművel

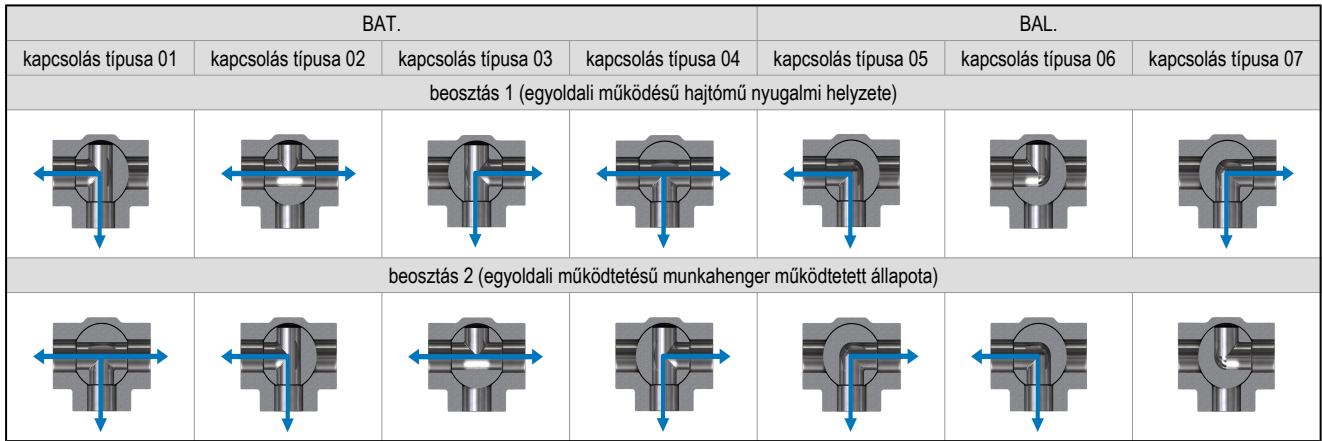
névleges méret DN[mm]	max. üzemi nyomás [bar] értékig 80°C	B	C	D	E	F	G	hajtómű típusa	súly [kb. kg]	típus T-horony	típus áramlás L alakban
15	40	198	151	71	130	141	65	PAD052	4,4	BATB-015-SSTV-D0	BALB-015-SSTV-D0
20	40	222	170	81	140	164	70	PAD063	6,7	BATB-020-SSTV-D0	BALB-020-SSTV-D0
25	40	232	174	81	150	164	75	PAD063	7,9	BATB-025-SSTV-D0	BALB-025SSTV-D0
32	40	283	213	95	180	210	90	PAD075	13,6	BATB-032-SSTV-D0	BALB-032SSTV-D0
40	40	295	220	95	200	210	100	PAD075	17,0	BATB-040-SSTV-D0	BALB-040-SSTV-D0
50	25	305	223	95	220	210	110	PAD075	21,2	BATG-050-SSTV-D0	BALG-050-SSTV-D0
65	16	339	247	106	240	241	120	PAD085	27,8	BATA-065-SSTV-D0	BALA-065-SSTV-D0
80	16	374	274	123	260	275	130	PAD100	39,3	BATA-080-SSTV-D0	BALA-080-SSTV-D0
100	16	434	324	137	300	333	150	PAD115	57,7	BATA-100-SSTV-D0	BALA-100-SSTV-D0

### gömbcsapok egyoldali működésű pneumatikus forgatóhengerrel

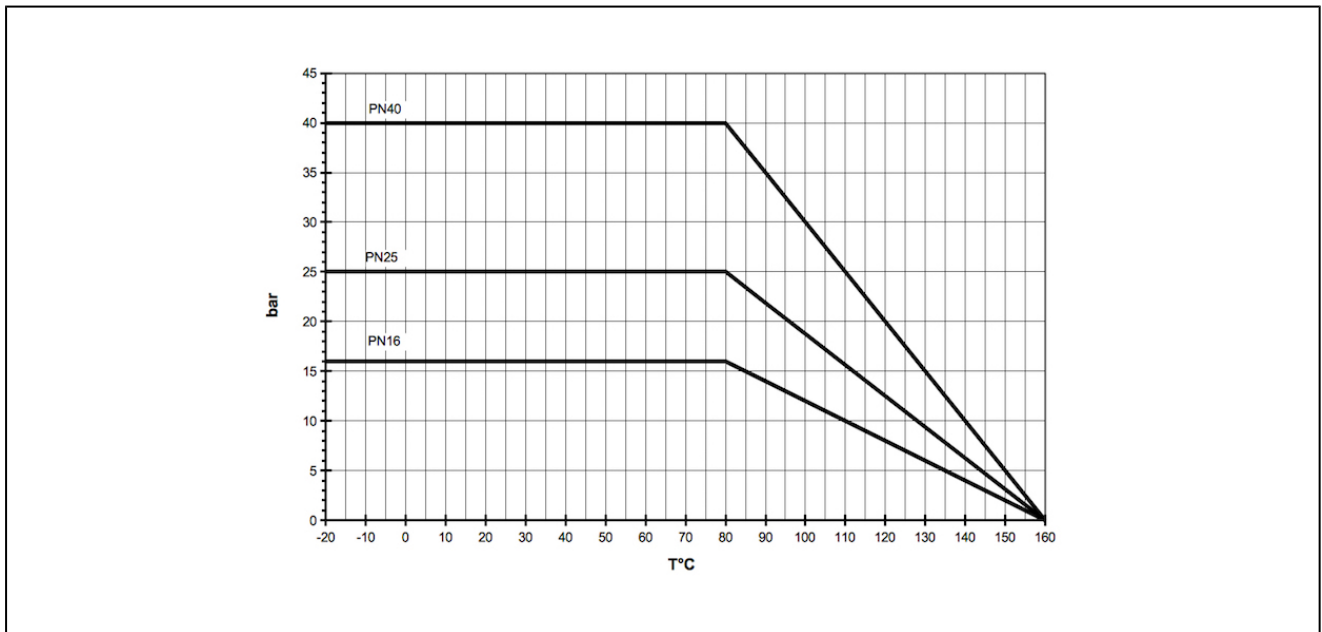
névleges méret DN[mm]	max. üzemi nyomás [bar] értékig 80°C	B	C	D	E	F	G	hajtómű típusa	súly [kb. kg]	típus T-horony	típus áramlás L alakban
15	40	278	230	95	130	210	65	PAS0755	6,9	BATB-015-SSTV-S0	BALB-015-SSTV-S0
20	40	254	202	106	140	241	70	PAS0855	9,8	BATB-020-SSTV-S0	BALB-020-SSTV-S0
25	40	336	279	123	150	275	75	PAS1005	11,3	BATB-025-SSTV-S0	BALB-025-SSTV-S0
32	40	310	240	123	180	275	90	PAS1005	18,6	BATB-032-SSTV-S0	BALB-032-SSTV-S0
40	40	357	282	137	200	333	100	PAS1155	26,3	BATB-040-SSTV-S0	BALB-040-SSTV-S0
50	25	367	285	137	220	333	110	PAS1155	29,9	BATG-050-SSTV-S0	BALG-050-SSTV-S0
65	16	398	306	148	240	372	120	PAS1255	37,9	BATA-065-SSTV-S0	BALA-065-SSTV-S0
80	16	467	367	186	260	500	130	PAS1605	63,7	BATA-080-SSTV-S0	BALA-080-SSTV-S0
100	16	492	382	186	300	500	150	PAS1605	79,6	BATA-100-SSTV-S0	BALA-100-SSTV-S0

egyoldali működésű hajtóművek szállítása "alaphelyzetben zárt" (NC), ha nincs meghatározva a rendelésben.

## kapcsolási rajz



## nyomás-hőmérséklet diagramm



az ábrák csak tájékoztató jellegűek  
konstrukciós, méret és anyagváltoztatás joga fenntartva