

háromutas rozsdamentes acél gömbcsap pneumatikus forgatóhengerral sorozat 8P0059, 8P0061 (T-horony) és 8P0060, 8P0062 (áramlás L alakban)

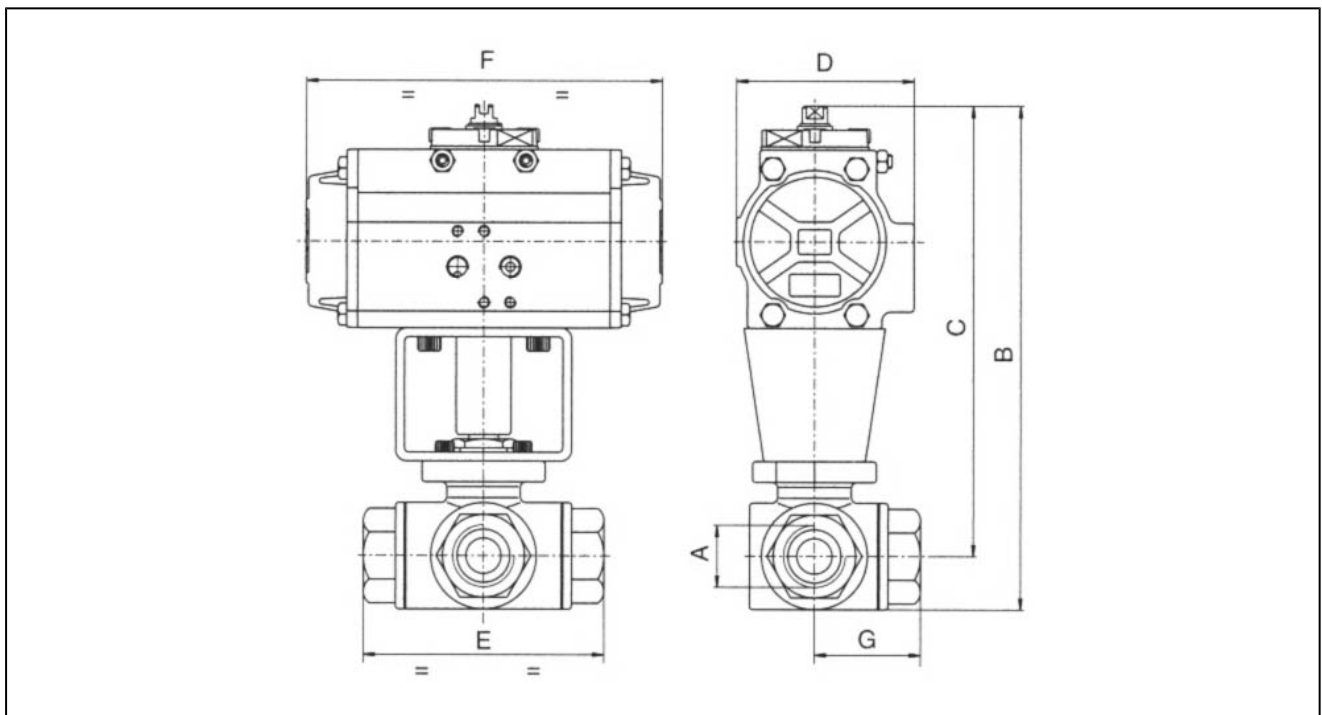


kialakítás	hajtómű: dugattyús hajtómű két egymással ellentétesen mozgó dugattyúval, rugalmas tömítéssel, a hajtómű minden részletében megfelel az ISO 5211, ill. a NAMUR irányelveknek, végpozíció +/-5° álltható mindkét oldalon, piros láthatósági jelzővel gömbcsap: kisebb átfolyási keresztmetszet, gömbcsap tömítés három oldalon, nem átfedésmentes
csatlakozás	G1/4" ... G2" ISO7/1 szerint
anyagok alapkivitel	hajtómű: keményeloxált alumínium, fogaskerék acél nikkelezett, dugattyú PTFE +15% grafit, tömítések NBR gömbcsap: ház és gömbtest AISI 316, golyóselem tömítés PTFE, szártömítés PTFE/FKM
működés	szállítási idő kettősműködésű vagy egyoldali kivitel
Rögzítés módja	beépítés merev sűrített levegő hálózatba
beépítési helyzet	bármelyik
vezérlő közeg	szűrt és olajozott vagy nem olajozott sűrített levegő
alkalmazás	gáz és folyékony halmazállapotú anyagok melyek nem károsítják a használt anyagot
közeghőmérséklet	-20°C ... +160°C
környezeti hőmérséklet	-20°C ... +85°C
vezérlő nyomás	5,5-8 bar, alacsonyabb vezérlő nyomásokhoz igazítás igény szerint kérhető
üzemi nyomás	0 bar értékig az üzemi nyomás a táblázat és a nyomás-hőmérséklet diagramm szerint, durva vákuumhoz használható
egyedi kivitel	rozsdamentes acélból készült hajtófogaskerék, környezeti hőmérséklet től -40°C értékig +85°C, ill. -20°C értékig 150°C igény szerint
Kellékek	kézi, pneumatikus vagy elektromos szabályozószelleppel elektromos véghelyzetjelző, I/P vagy P/P helyzetszabályozó a mozgási sebesség beállítása
rendelési információ	Kérjük rendeléskor kiegészítésképp adja meg a kapcsolás típusát, a vezérlő nyomást, a közeget, az üzemi hőmérsékletet és nyomást.
használati utasítás	A nyomás és hőmérséklet értékek a maximum értékek az olajozott vagy nem zsírtmentesített közegekre értendők. Különösen a közvetítő közeg zsíreltávolító hatása csökkenti a jelzett értékeket és növeli a szükséges nyomatékot. Különleges alkalmazásokhoz előzetes konzultációt javasolunk. A szerelvény kiválasztásánál a berendezés mindenkor legalacsonyabb nyomásértéke mérvadó.

kapcsolási rajz

8P0059, 8P0061				8P0060, 8P0062		
kapcsolás típusa 01	kapcsolás típusa 02	kapcsolás típusa 03	kapcsolás típusa 04	kapcsolás típusa 05	kapcsolás típusa 06	kapcsolás típusa 07
beosztás 1 (egyszeres működésű hajtás nyugalmi helyzete)						
beosztás 2 (egyoldali működtetésű munkahenger működtetett állapota)						

méretetek



gömbcsapok kétoldali működésű munkahengerrel

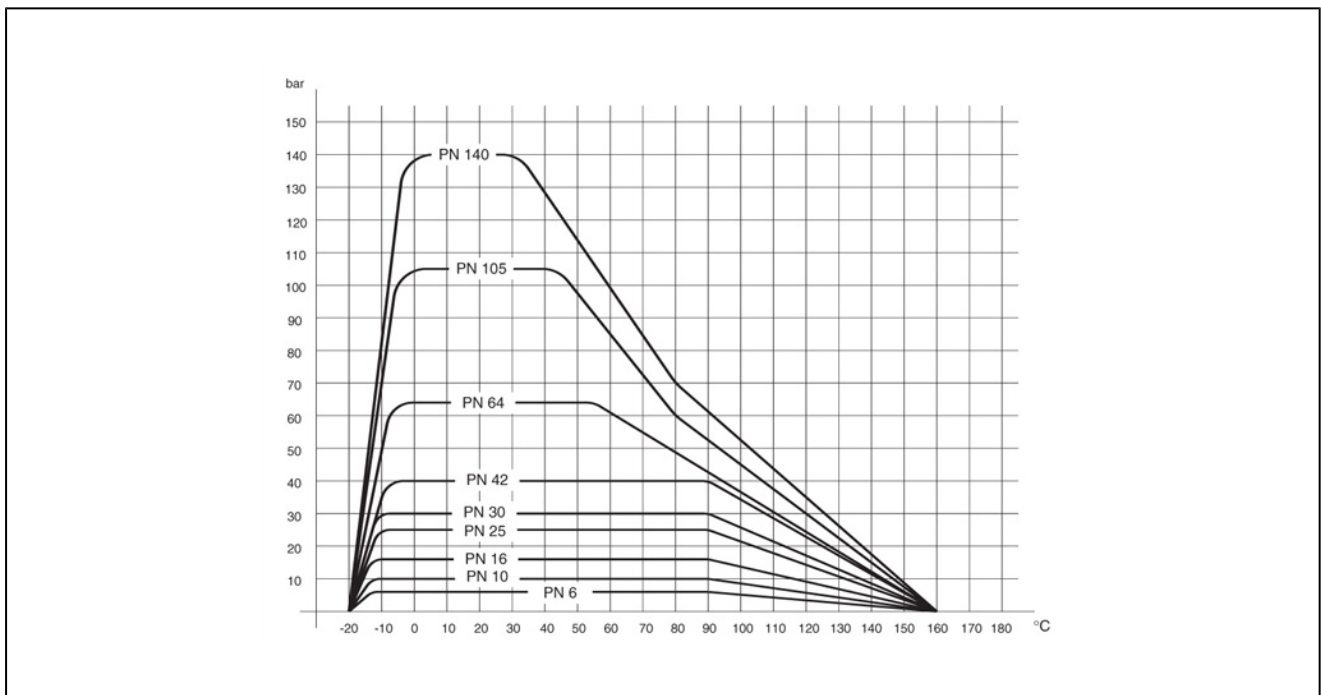
csatlakozás A	névleges méret DN[mm]	max. üzemi nyomás [bar] értékig 85°C	B	C	D	E	F	G	hajtómű típusa	KV-érték [m ³ /h]	súly [kb. kg]	típus T-horony	típus áramlás L alakban
G1/4"	8	64	190	172	71	79	140	39	DA52N	2,8	2,5	8P0059-1/4"	8P0060-1/4"
G3/8"	8	64	190	172	71	79	140	39	DA52N	3	2,5	8P0059-3/8"	8P0060-3/8"
G1/2"	10	64	190	172	71	79	140	39	DA52N	3,6	2,5	8P0059-1/2"	8P0060-1/2"
G3/4"	15	64	225	202	81	86	162	43	DA63N	6	3,1	8P0059-3/4"	8P0060-3/4"
G1"	20	64	230	204	81	108	162	54	DA63N	11	3,6	8P0059-1"	8P0060-1"
G1 1/4"	25	64	246	212	81	124	162	62	DA63N	16	4,6	8P0059-1 1/4"	8P0060-1 1/4"
G1 1/2"	32	64	281	243	106	134	238	67	DA85N	25,5	7,5	8P0059-1 1/2"	8P0060-1 1/2"
G2"	40	64	300	252	106	164	238	81	DA85N	37,5	10,0	8P0059-2"	8P0060-2"

gömbcsapok egyoldali működésű pneumatikus forgatóhengerral

csatlakozás A	névleges méret DN[mm]	max. üzemi nyomás [bar] értékig 85°C	B	C	D	E	F	G	hajtómű típusa	KV-érték [m ³ /h]	súly [kb. kg]	típus T-horony	típus áramlás L alakban
G1/4"	8	64	201	183	81	79	162	39	SR63N	2,8	3,2	8P0061-1/4"	8P0062-1/4"
G3/8"	8	64	201	183	81	79	162	39	SR63N	3	3,2	8P0061-3/8"	8P0062-3/8"
G1/2"	10	64	201	183	81	79	162	39	SR63N	3,6	3,2	8P0061-1/2"	8P0062-1/2"
G3/4"	15	64	237	219	95	86	207	43	SR75N	6	3,6	8P0061-3/4"	8P0062-3/4"
G1"	20	64	258	232	106	108	238	54	SR85N	11	6,7	8P0061-1"	8P0062-1"
G1 1/4"	25	64	274	240	106	124	238	62	SR85N	16	7,8	8P0061-1 1/4"	8P0062-1 1/4"
G1 1/2"	32	64	294	256	123	134	272	67	SR100N	25,5	11,2	8P0061-1 1/2"	8P0062-1 1/2"
G2"	40	64	313	265	123	164	272	81	SR100N	37,5	14,1	8P0061-2"	8P0062-2"

egyoldali működésű forgatóhengerek szállítása "alaphelyzetben zárva" (NC), ha nincs pontosabban meghatározva a rendelésben.

nyomás-hőmérséklet diagramm



az ábrák csak tájékoztató jellegűek
konstrukciós, méret és anyagváltoztatás joga fenntartva